



Aanwijzingsbesluit gebieden parkeren voor vergunninghouders en betaald parkeren Ede 2021 (herziening)

Het college van burgemeester en wethouders van de gemeente Ede;
gelet op artikel 225, eerste lid, van de Gemeentewet;
gelet op artikelen 2, 7, 9 en 11 van de Verordening parkeerbelastingen 2021;
gelet op artikel 2 van de parkeerverordening 2021;
besluit:

Artikel 1. Gebiedsindeling

In dit besluit wordt als gebiedsindeling gehanteerd Ede-Centrum, Stationsgebied, de schil, rest bebouwde kom waarbinnen de sectoren zijn benoemd conform kaart 1 die als bijlage onderdeel is van dit Aanwijzingsbesluit.

Artikel 2. Gebiedsaanwijzing betaald parkeren

1. Aan te wijzen als plaatsen waarop men tegen het betalen van belasting als bedoeld in artikel 2, onder a, van de Verordening parkeerbelastingen 2021 mag parkeren de navolgende wegen, weggedeelten en terreinen voor zover voorzien van parkeerapparatuur:

Sector 1

- a. Molenstraat;
 - b. Raadhuisplein;
 - c. Bergstraat;
2. Betaling van de onderhavige belasting op bovengenoemde plaatsen (exclusief Bergstraat) is vereist op maandag tot en met zaterdag van 07.00 tot 18.00 uur.
 3. Betaling van de onderhavige belasting op de Bergstraat is vereist op zaterdag van 07.00 uur tot 18.00 uur.

Artikel 3. Gebiedsaanwijzing parkeren voor vergunninghouders

Als plaatsen die bestemd zijn voor het parkeren door vergunninghouders aan te wijzen: alle parkeerplaatsen die voorzien zijn van het bord E9 uit het Reglement verkeersregels en verkeerstekens 1990 in de in bijlage 2 opgenomen gebieden.

Artikel 4. Gebiedsaanwijzing parkeren voor vergunninghouders in combinatie met betaald parkeren

Als plaatsen die bestemd zijn voor het parkeren door vergunninghouders in combinatie met betaald parkeren (parkeerapparatuur) aan te wijzen:

Sector 1

1. Bunschoterplein;
2. Burgemeester van Dijkeplein;
3. Grotestraat ten noorden van de Molenstraat;
4. Kuiperplein;
5. Maanderweg, tussen Telefoonweg en Beukenlaan;
6. Notaris Fisherstraat;
7. Bergstraat (weggedeelte tussen de Arthur van Schendellaan, Raadhuisstraat afgescheiden weggedeelte van de Bergstraat en het Raadhuis);
8. Posthoornstraat;
9. Bospoort (tussen Verlengde Amsterdamseweg en Bunschoterpad);
10. Bunschoterweg;

Sector 13

1. Parkeerterrein Darwinstraat (perceel 33);
2. Parkeerterrein Jennerstraat (perceel 6).

Artikel 5. Slotbepalingen

1. Het Aanwijzingsbesluit gebieden parkeren voor vergunninghouders en betaald parkeren Ede 2021 wordt ingetrokken.
2. De bij dit besluit behorende bijlagen 1 en 2 worden bekendgemaakt door ter inzage legging.
3. Dit besluit treedt in werking op de dag na die van bekendmaking.
4. Dit besluit wordt aangehaald als: Aanwijzingsbesluit gebieden parkeren voor vergunninghouders en betaald parkeren Ede 2021 (herziening).

Bezwaarclausule

Op grond van de Algemene wet bestuursrecht kunnen belanghebbenden gedurende zes weken na de datum van bekendmaking van dit besluit schriftelijk bezwaar indienen bij het college van burgemeester en wethouders van Ede, postbus 9022, 6710 HK Ede.

Vastgesteld in de vergadering van burgemeester en wethouders d.d. 1 juni 2021, zaaknummer 228697.

Het college voornoemd,

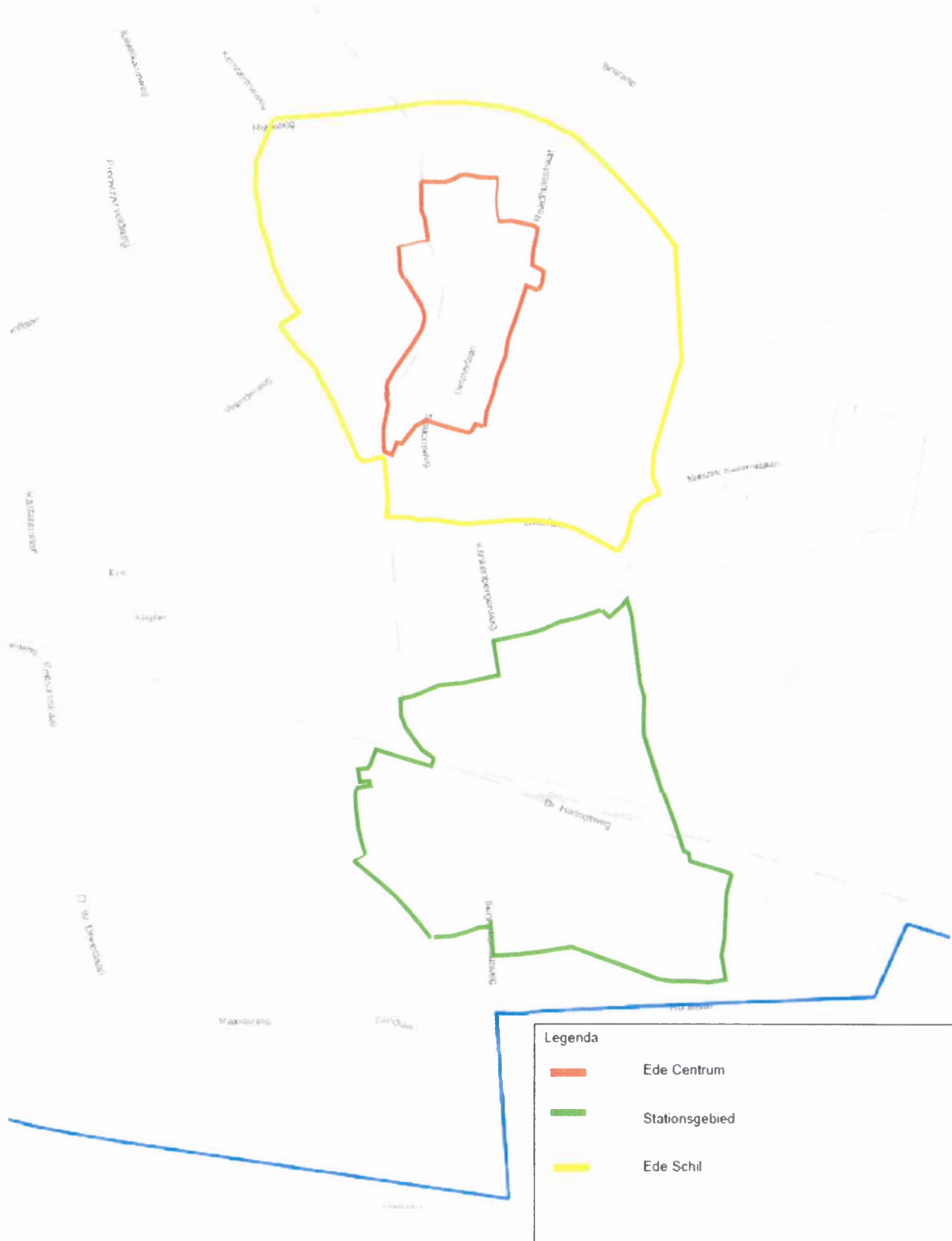


drs. R.F. Groen MPA
de secretaris,

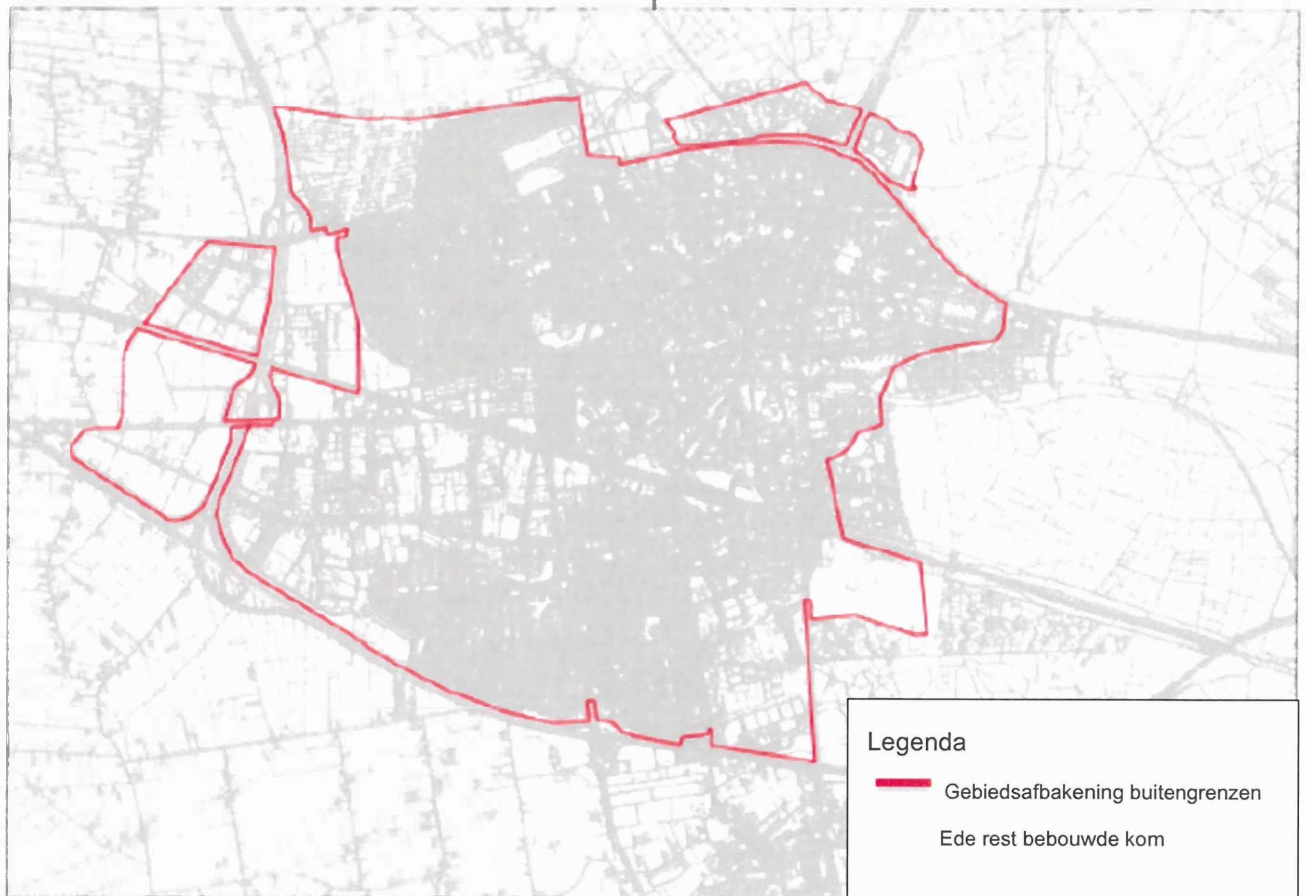


mr. L.J. Verhulst
de burgemeester.

Bijlage 1: Gebiedsaanwijzing gebieden parkeren voor vergunninghouders Ede Centrum, Stationsgebied, Schil.



Bijlage 2: Gebiedsaanwijzing gebieden parkeren voor vergunninghouders Ede buitengrenzen rest bebouwde kom



Bijlage 3: Gebiedsaanwijzing gebieden parkeren voor vergunninghouders parkeersectoren

Centrum - Sector 1

1. Driehoek;
2. Heuvelsepad, tussen de Maandereind en Detmarlaan;

3. De Halte;
4. Telefoonweg (parkeerhoven nabij spoorwegovergang) m.u.v. Telefoonweg langs parkeerplaatsen aan westzijde van de Telefoonweg ter hoogte van Telefoonweg 124-128 en Telefoonweg 134 - 150;
5. Verlengde Amsterdamseweg, tussen Grotestraat en Bunschoterweg (zuidzijde);
6. Kleefsehoek;

Schil - Sector 2

1. Park Paasberg;
2. Paasbergerweg;
3. Arnhemseweg (weggedeelten huisnummers 41-43 en 43-53);
4. Bergstraat (weggedeelte tussen de Oude Arnhemseweg en Vossenakker);
5. Oude Arnhemseweg (weggedeelte tussen Bergstraat en Op den Berg);
6. Vossenakker;
7. Van Eeghenboslaan (weggedeelte tussen Vossenakker en Van Okeghemlaan);
8. Schralenhouw (weggedeelte tussen Vossenakker en Van Okeghemlaan);
9. Arthur van Schendellaan;
10. Op den Berg;
11. Eikelakkers;
12. Hermenshoek;

Schil - Sector 3

1. Arnhemseweg (weggedeelte tussen Klinkerbergerweg en Ceelman van Ommerenweg);
2. Heuvelsepap;
3. Van Irhovenlaan;
4. Van Borsselelaan (zuidzijde);
5. Op ten Noortlaan (westzijde);
6. Schout van Meurslaan;
7. Van Heeckerenlaan;
8. Oldenhofplantsoen;
9. Klinkerbergerweg (noordzijde);
10. Burgemeester Bootlaan, weggedeelte tussen Van Heeckerenlaan en Burgemeester Creutzlaan;

Schil - Sector 4

1. Lindelaan;
2. Acacialaan;
3. Ericalaan;

Schil - Sector 5

1. Ketelstraat, uitgezonderd huisnummer 35-97;
2. Jadestraat;
3. Veenderweg (weggedeelte tussen Opaalstraat en Jadestraat);
4. Aagaatstraat;
5. Opaalstraat;
6. Robijnstraat;
7. Topaasstraat;
8. Parelstraat;
9. Saffierstraat;
10. IJssel de Schepperlaan (gedeelte tussen de Veenderweg en de Van Voorthuizenlaan);
11. Telefoonweg 134 t/m 192;
12. Smaragdstraat;
13. Leendert Tulplaan (gedeelte tussen Schaapsweg-Waterloweg, inclusief de Schaapsweg 4-20);
14. Waterloweg (tussen Ketelstraat en Schaapsweg);
15. langs parkeerplaatsen Telefoonweg 124-128 en Telefoonweg 134 - 150

Schil - Sector 6

1. Bettkamp (weggedeelte huisnummers 10-22 en 21-29);

2. Telefoonweg (weggedeelte huisnummers 14-30 en 9-33);
3. Notaris van Puttenstraat;

Schil - Sector 7

1. Amsterdamseweg (weggedeelte tussen Grotestraat en het spoor);
2. Willem Horstingstraat;
3. Bunschoterweg (de parkeerstrook voor het appartementencomplex 40-100, de parkeerstrook voor de huisnummers 33-57 en het oostelijke gedeelte, ten noorden van de Verlengde Amsterdamseweg)
4. Kleefsehoek (gedeelte van de parkeervakken parallel aan Molenstraat);
5. Bunschoterpad;

Schil - Sector 8

1. Emmalaan (gedeelte tussen de Oude Bennekomseweg en de Jan Th. Tooroplaan);
2. Jan Th. Tooroplaan (gedeelte tussen de Emmalaan en het Regentesseplein);
3. Regentesseplein;
4. Alexander Verhuellstraat (gedeelte tussen de Nassaulaan en de Jan Linsestraat);
5. Jan Linsestraat;
6. Willem Witsenlaan;
7. Nassaulaan (gedeelte tussen de Oranjestraat en de Jan Th. Tooroplaan);
8. Wilhelminalaan;
9. Oranjelaan;
10. Julianalaan;

Schil - Sector 9

1. Berkenlaan

Rest bebebouwde kom - Sector 11

1. Dubceksingel
2. Monnetsingel
3. Gasperisingel